



ДЕПАРТАМЕНТ СМОЛЕНСКОЙ ОБЛАСТИ ПО КУЛЬТУРЕ И ТУРИЗМУ

П Р И К А З

от 09.12.2014

№ 291

Об утверждении границы территории объекта культурного наследия (памятника истории и культуры) народов Российской Федерации федерального значения «Троицкий собор, 1626-1674 гг.», расположенного по адресу: Смоленская область, г. Вязьма, Соборная гора, ул. Нагорная, д. 1, режима использования ее земель

В соответствии с Федеральным законом от 25.06.2002 № 73-ФЗ «Об объектах культурного наследия (памятниках истории и культуры) народов Российской Федерации», Положением о Департаменте Смоленской области по культуре и туризму, утвержденным постановлением Администрации Смоленской области от 29.06.2012 № 401, в целях обеспечения государственной охраны объекта культурного наследия (памятника истории и культуры) народов Российской Федерации федерального значения «Троицкий собор, 1626-1674 гг.», расположенного по адресу: Смоленская область, г. Вязьма, Соборная гора, ул. Нагорная, д. 1,

п р и к а з ы в а ю:

1. Утвердить границу территории объекта культурного наследия (памятника истории и культуры) народов Российской Федерации федерального значения «Троицкий собор, 1626-1674 гг.», расположенного по адресу: Смоленская область, г. Вязьма, Соборная гора, ул. Нагорная, д. 1, режим использования ее земель согласно приложению № 1 к настоящему приказу.

2. Утвердить схему границы территории объекта культурного наследия (памятника истории и культуры) народов Российской Федерации федерального значения «Троицкий собор, 1626-1674 гг.», расположенного по адресу: Смоленская область, г. Вязьма, Соборная гора, ул. Нагорная, д. 1 (далее также – схема), координаты поворотных точек границы территории объекта культурного наследия

(памятника истории и культуры) народов Российской Федерации федерального значения «Троицкий собор, 1626-1674 гг.», расположенного по адресу: Смоленская область, г. Вязьма, Соборная гора, ул. Нагорная, д. 1, согласно приложению № 2 к настоящему приказу.

3. Контроль за исполнением приказа оставляю за собой.

Начальник Департамента



О.И. Корсак

Приложение № 1
к приказу начальника Департамента
Смоленской области по культуре и
туризму
от « 09 » 12 2014 № 291

ГРАНИЦА
территории объекта культурного наследия
(памятника истории и культуры) народов Российской Федерации
федерального значения «Троицкий собор, 1626-1674 гг.», расположенного по
адресу: Смоленская область, г. Вязьма, Соборная гора,
ул. Нагорная, д. 1, режим использования ее земель

1. Общие положения

Объект культурного наследия (памятник истории и культуры) народов Российской Федерации федерального значения «Троицкий собор, 1626-1674 гг.», расположенный по адресу: Смоленская область, г. Вязьма, Соборная гора, ул. Нагорная, д. 1 (далее также – объект культурного наследия), состоит на государственной охране в соответствии с постановлением Совета Министров РСФСР от 30.08.60 № 1327 «О дальнейшем улучшении дела охраны памятников культуры в РСФСР».

Граница территории объекта культурного наследия определена в соответствии с Федеральным законом «Об объектах культурного наследия (памятниках истории и культуры) народов Российской Федерации».

В границах территории объекта культурного наследия расположены:

- объект культурного наследия (памятник истории и культуры) народов Российской Федерации федерального значения «Городище на Соборном Холме» (Смоленская область, г. Вязьма) (принят на государственную охрану решением Исполнительного комитета Смоленского областного Совета депутатов трудящихся от 11.06.74 № 358 «О мерах по дальнейшему улучшению охраны, содержания и реставрации памятников истории и культуры»);

- объект культурного наследия (памятник истории и культуры) народов Российской Федерации регионального значения «Дом причта Троицкого собора» (Смоленская область, г. Вязьма, ул. Нагорная, д. 1) (принят на государственную охрану решением Смоленской областной Думы от 28.02.95 № 24 «О сохранении культурного наследия Смоленской области»).

2. Описание границы территории объекта культурного наследия

Граница территории объекта культурного наследия идет:

- на севере от точки 1 с координатами х (508732,86) у (2173870,26) отрезком прямой линии в северо-восточном направлении: на расстояние 24,0 м до точки 2 с координатами х (508746,48) у (2173890,02), далее на расстояние 18,94 м до точки 3 с координатами х (508753,49) у (2173907,62), затем на расстояние 22,55 м до точки 4

с координатами x (508758,68) y (2173929,56), далее отрезком прямой линии в восточном направлении: на расстояние 60,03 м до точки 5 с координатами x (508765,67) y (2173989,18), далее на расстояние 48,51 м до точки 6 с координатами x (508765,25) y (2174037,69);

- на востоке от точки 6 с координатами x (508765,25) y (2174037,69) отрезком прямой линии в южном направлении: на расстояние 33,26 м до точки 7 с координатами x (508732,26) y (2174033,47), затем на расстояние 9,13 м до точки 8 с координатами x (508723,19) y (2174034,49), далее на расстояние 14,02 м до точки 9 с координатами x (508709,55) y (2174037,73), затем отрезком прямой линии в юго-западном направлении: на расстояние 16,06 м до точки 10 с координатами x (508695,87) y (2174029,32), далее на расстояние 22,15 м до точки 11 с координатами x (508681,00) y (2174012,90), затем на расстояние 30,85 м до точки 12 с координатами x (508654,60) y (2173996,94), далее на расстояние 12,42 м до точки 13 с координатами x (508643,08) y (2173992,31);

- на юге от точки 13 с координатами x (508643,08) y (2173992,31) отрезком прямой линии в юго-западном направлении на расстояние 22,58 м до точки 14 с координатами x (508638,16) y (2173970,27), затем отрезком прямой линии в южном направлении на расстояние 6,26 м до точки 15 с координатами x (508632,07) y (2173971,73), далее отрезком прямой линии в юго-западном направлении на расстояние 15,66 м до точки 16 с координатами x (508628,29) y (2173956,53), затем отрезком прямой линии в северо-западном направлении на расстояние 24,99 м до точки 17 с координатами x (508652,52) y (2173950,40), далее отрезком прямой линии в западном направлении на расстояние 49,30 м до точки 18 с координатами x (508650,33) y (2173901,15), затем отрезком прямой линии в северо-западном направлении на расстояние 28,59 м до точки 19 с координатами x (508654,63) y (2173872,89);

- на западе от точки 19 с координатами x (508654,63) y (2173872,89) отрезком прямой линии в северо-западном направлении: на расстояние 12,71 м до точки 20 с координатами x (508665,29) y (2173865,97), затем на расстояние 26,66 м до точки 21 с координатами x (508686,47) y (2173849,78), далее отрезком прямой линии в северном направлении на расстояние 27,16 м до точки 22 с координатами x (508713,05) y (2173855,34), затем отрезком прямой линии в северо-восточном направлении: на расстояние 9,80 м до точки 23 с координатами x (508721,50) y (2173860,30), далее на расстояние 15,11 м до точки 1 с координатами x (508732,86) y (2173870,26).

Координаты поворотных точек границы территории объекта культурного наследия, установленные в системе координат МСК-67, представлены в таблице.

На схеме территория объекта культурного наследия выделена розовым цветом.

На схеме поворотные точки границы территории объекта культурного наследия обозначены литерами 1-23.

3. Режим использования земель территории объекта культурного наследия

В границах территории объекта культурного наследия в соответствии с согласованными с государственными органами, уполномоченными в сфере сохранения, использования, популяризации и государственной охраны объектов культурного наследия, проектами проведения землеустроительных, земляных, строительных, мелиоративных, хозяйственных и иных работ разрешается:

- проведение работ по сохранению объекта культурного наследия;
- проведение работ по установке информационных надписей и обозначений, содержащих сведения об объекте культурного наследия;
- проведение работ по сохранению историко-градостроительной среды объекта культурного наследия;
- проведение работ по благоустройству территории объекта культурного наследия, направленных на сохранение, использование и популяризацию объекта культурного наследия;
- осуществление хозяйственной деятельности, необходимой для обеспечения сохранности объекта культурного наследия;
- прокладка подземных инженерных коммуникаций, необходимых для сохранения и функционирования объекта культурного наследия;
- проведение работ, направленных на обеспечение визуального восприятия объекта культурного наследия в его градостроительной и природной среде, в том числе сохранение и восстановление сложившегося в природном ландшафте соотношения открытых и закрытых пространств;
- проведение работ по обеспечению пожарной безопасности объекта культурного наследия, его защиты от динамических воздействий;
- размещение вывесок небольшого размера на уровне первого этажа, не закрывающих архитектурные детали или значительную часть плоскости фасадов объекта культурного наследия.

Запрещается:

- строительство объектов капитального строительства;
- увеличение объемно-пространственных характеристик существующих на территории объекта культурного наследия объектов капитального строительства.

Работы на земельном участке, непосредственно связанном с земельным участком в границах территории объекта культурного наследия, проводятся при наличии в проектной документации:

- разделов об обеспечении сохранности объекта культурного наследия или проекта обеспечения сохранности объекта культурного наследия, включающих оценку воздействия проводимых работ на объект культурного наследия, согласованных с государственными органами, уполномоченными в сфере сохранения, использования, популяризации и государственной охраны объектов культурного наследия;

- заключения государственной историко-культурной экспертизы о наличии или отсутствии в границах земельного участка объектов культурного наследия, включенных в единый государственный реестр объектов культурного наследия (памятников истории и культуры) народов Российской Федерации, выявленных

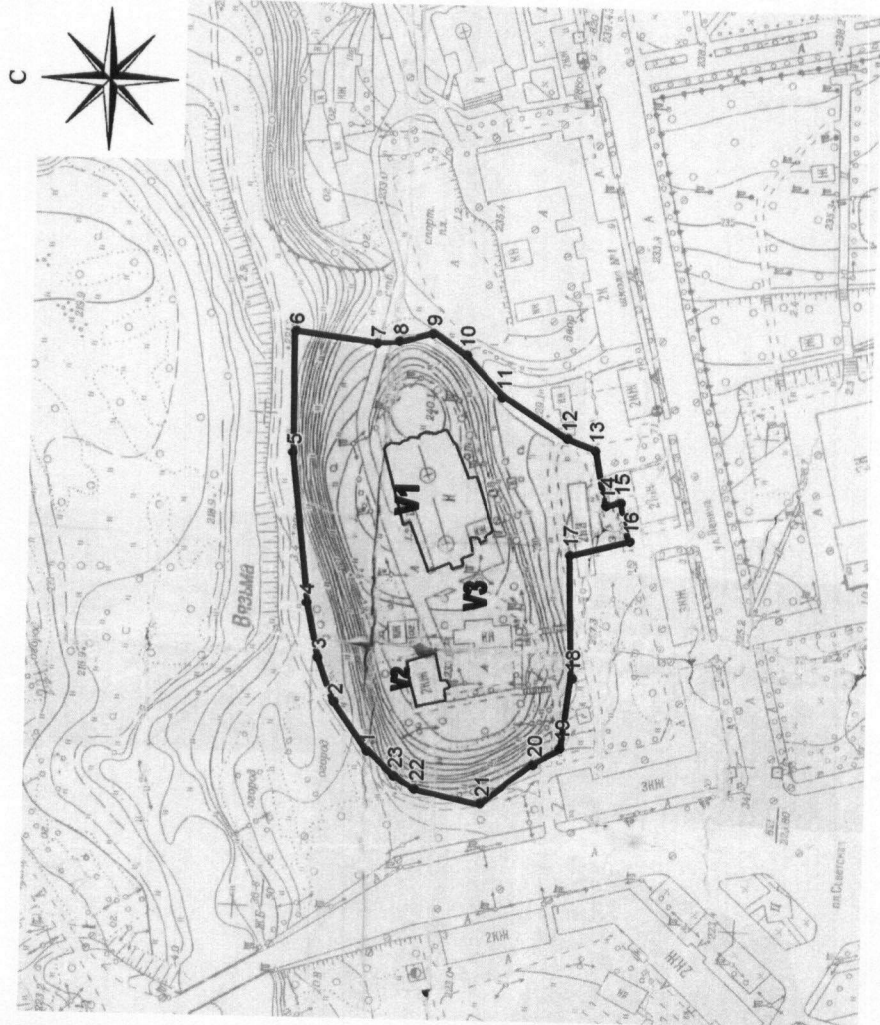
объектов культурного наследия либо объектов, обладающих признаками объекта культурного наследия.

Приложение № 2
к приказу начальника Департамента
Смоленской области по культуре и
туризму

от «05» 12 2014 № 291

СХЕМА

границы территории объекта культурного наследия (памятника истории и культуры) народов Российской Федерации федерального значения «Троицкий Собор, 1674-1676 гг.», расположенного по адресу:
Смоленская область, г. Вязьма, Соборная гора, ул. Нагорная, д. 1,
координаты поворотных точек границы территории объекта культурного наследия



УСЛОВНЫЕ ОБОЗНАЧЕНИЯ



V1

V2

V3

- территория объекта культурного наследия (памятника истории и культуры) народов Российской Федерации федерального значения «Троицкий Собор, 1674-1676 гг.» (Смоленская область, г. Вязьма, Соборная гора, ул. Нагорная, д. 1)

- объект культурного наследия (памятник истории и культуры) народов Российской Федерации федерального значения «Троицкий Собор, 1674-1676 гг.» (Смоленская область, г. Вязьма, Соборная гора, ул. Нагорная, д. 1)

- объект культурного наследия (памятник истории и культуры) народов Российской Федерации регионального значения «Дом причта Троицкого собора» (Смоленская область, г. Вязьма, Соборная гора, ул. Нагорная, д. 1)

- объект культурного наследия (памятник истории и культуры) народов Российской Федерации федерального значения «Городище на Соборном Холме» (Смоленская область, г. Вязьма)

ТАБЛИЦА

КОординат поворотных точек
Границы территории объекта культурного
наследия (памятника истории и культуры) народов Российской Федерации федерального значения «Троицкий Собор, 1674-1676 гг.»

№ точки	Координаты	
	X	Y
1	508732,86	2173870,26
2	508746,48	2173890,02
3	508753,49	2173907,62
4	508758,68	2173929,56
5	508765,67	2173989,18
6	508765,25	2174037,69
7	508732,26	2174033,47
8	508723,19	2174034,49
9	508709,55	2174037,73
10	508695,87	2174029,32
11	508681,00	2174012,90
12	508654,60	2173996,94
13	508643,08	2173992,31
14	508638,16	2173970,27
15	508632,07	2173971,73
16	508628,29	2173956,53
17	508652,52	2173950,40
18	508650,33	2173901,15
19	508654,63	2173872,89
20	508665,79	2173865,97
21	508686,47	2173849,78
22	508713,05	2173855,34
23	508721,50	2173860,30